

オンライン内覧システム導入 WEB上でいつでも内覧が可能に

～第一弾は入居者募集中の「T-LOGI あきる野」「T-LOGI 習志野」～

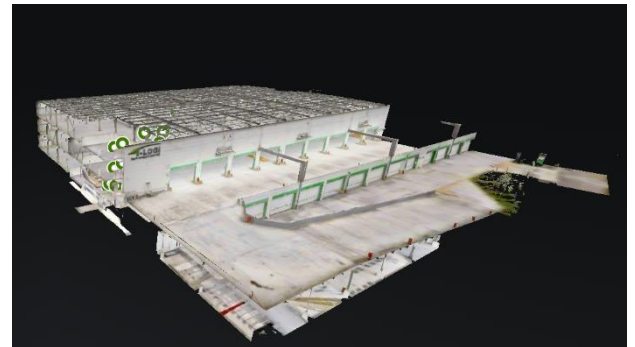
東京建物が開発する物流施設「T-LOGI」シリーズでは、より気軽に物件の内覧をして頂けるよう、Matterportによる3D空間撮影を実施し、HP上で公開することといたしました。Matterportの導入により、現地に足を運ばずとも、オンラインでのリアルな物件内覧が可能となります。

まずは現在入居者を募集している竣工済物件「T-LOGI あきる野」「T-LOGI 習志野」にて導入し、今後の内覧可能な物件でも順次Matterportを導入することにより、多くの方々によりリアルなT-LOGI内部の映像をお届けする予定です。

■Matterportとは

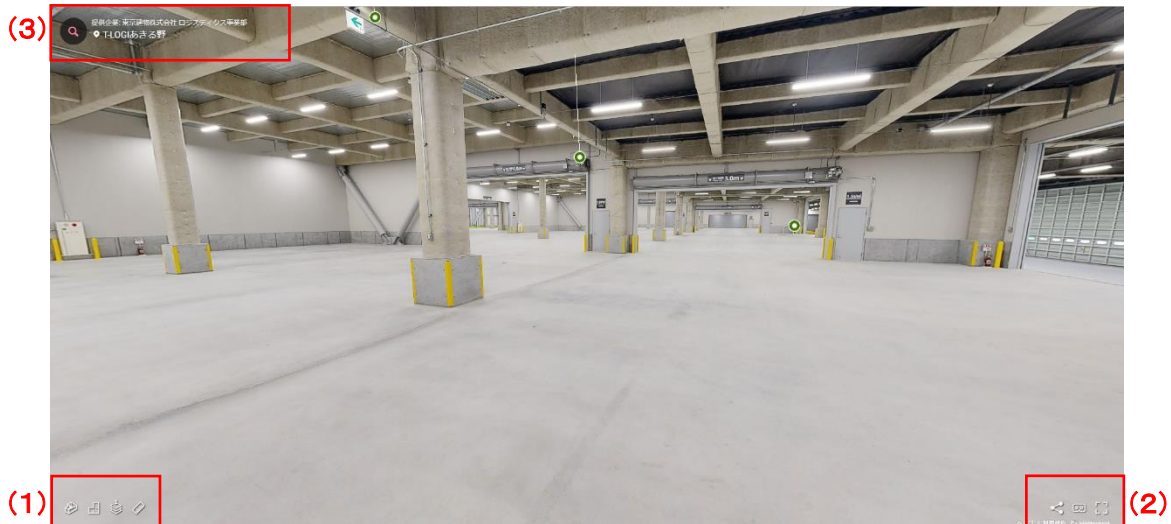
Matterportとは、対象空間を3Dスキャン撮影し、立体画像を作成する特殊カメラです。撮影画像は超高画質で細部まで建物内の様子をご覧になれるため、実際に建物内にいるような感覚をもたらします。また、倉庫内の各所に床荷重、梁下有効高などを記載しており、内覧すると同時に倉庫内の仕様も確認することが可能です。

物件と離れた場所に拠点をお持ちの方や、内見の時間を十分に確保できない方も、気軽に物件を確認できることから、より多くのお客様に物件の魅力をお伝えできるツールとなります。



< 「T-LOGI あきる野」 Matterport 撮影画像 >

■画面操作説明

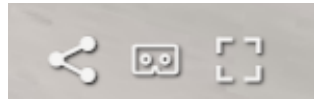


〈画面上に表示されるアイコン〉

(1) ① ② ③ ④



(2) ⑤ ⑥ ⑦



(3) ⑧ ⑨



(1) 画面左下に表示されるアイコン

① 「Dollhouse」を表示（操作画面左下：一番左）

各階または全フロアを立体的に見ることができます。

また、設置されたラベルやタグなどがどの位置にあるかもわかります。

あるフロアを選択している状態で他のフロアを見たい場合は、薄く表示されているフロアを選択（クリック）するとそのフロアを見ることができます。

全体を表示したい場合はフロアセクター（左下：左から3番目）で「すべて」を選択すると表示されます。

②平面図を表示（操作画面左下：左から2番目）

各階の平面図を表示できます。

見たいフロアをフロアセクター（左下：左から3番目）で選択して表示させます。

③フロアセクター（操作画面左下：左から3番目）

Dollhouse または平面図を選択中に各階を表示できます。

④測定モード（操作画面左下：一番右）

表示されている空間のサイズを測ることができます。

Dollhouse・平面図どちらでも使用できます。

画面真ん中にあるプラス（+）を押し、スタートしたい場所をクリック、終わりたい場所でクリックするとサイズが表示されます。

(2) 画面右下に表示されるアイコン

⑤この Space を共有（操作画面右下：一番左）

撮影された施設を SNS で共有できます。

「この場所へのリンク」にチェックを入れコピー、共有すると相手はその場所から見ることができます。

⑥VR で表示（操作画面右下：左から2番目）

Meta Quest などを使用して仮想現実で見ることができます。

⑦全画面表示（操作画面右下：一番右）

画面全体に表示できます。

終了したい場合は「Esc」ボタンを押します。

(3) 画面左上に表示されるアイコン

⑧検索

施設内に付けられた名前を検索できます。

⑨「検索」横の企業ロゴ

施設の名前や詳細、関連 URL もあります。

■概要

	T-LOGI あきる野	T-LOGI 習志野
撮影データ クリックすると オンライン内覧ができます	T-LOGI あきる野 (matterport.com)	T-LOGI 習志野 (matterport.com)
物件概要 クリックすると 物件概要が確認できます	T-LOGI あきる野 物件概要資料	T-LOGI 習志野 物件概要資料
募集区画	<p>1 階区画① 倉庫・パース：約 2,447 坪 事務所：約 97 坪</p> <p>3, 4 階区画④⑥ 倉庫・パース：約 4,597 坪 事務所：約 154 坪</p>	<p>2, 4 階区画③ 倉庫・パース：約 2,050 坪 事務所：約 61 坪</p>
問い合わせ先	<p>坂井 Tel 070-4454-9752 Mail sakaiay@tatemono.com</p>	<p>樋口 Tel 080-1362-9207 Mail higuchiki@tatemono.com</p>
撮影協力企業	会社名称	ママフ合同会社
	所在地	埼玉県川越市砂新田 5-13-18
	代表社員	藤田 美幸

<p>【T-LOGI 全般に関する問い合わせ先】 東京建物株式会社 ロジスティクス事業部 TEL:03-3274-0962</p>
