

ご検討企業限り

(仮称) T-LOGI 柏・野田 II 物件概要資料



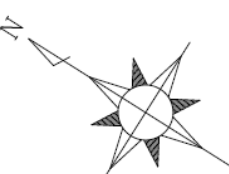
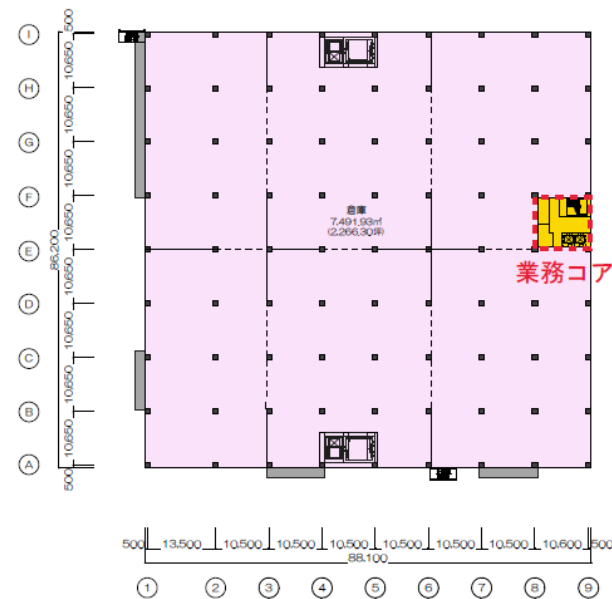
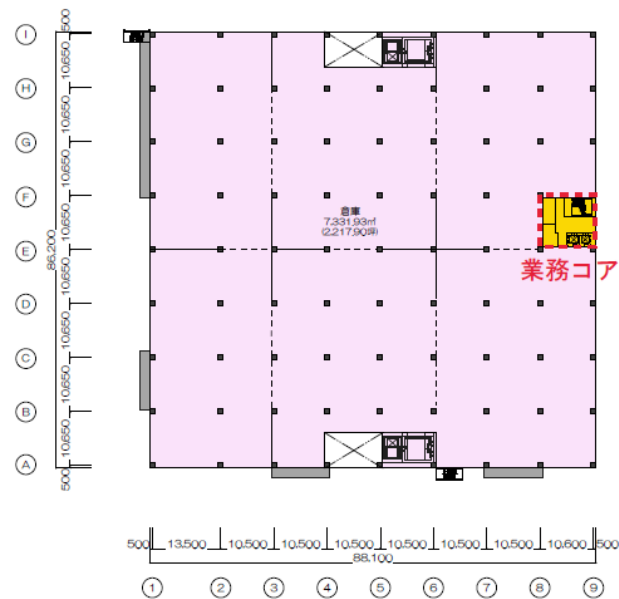
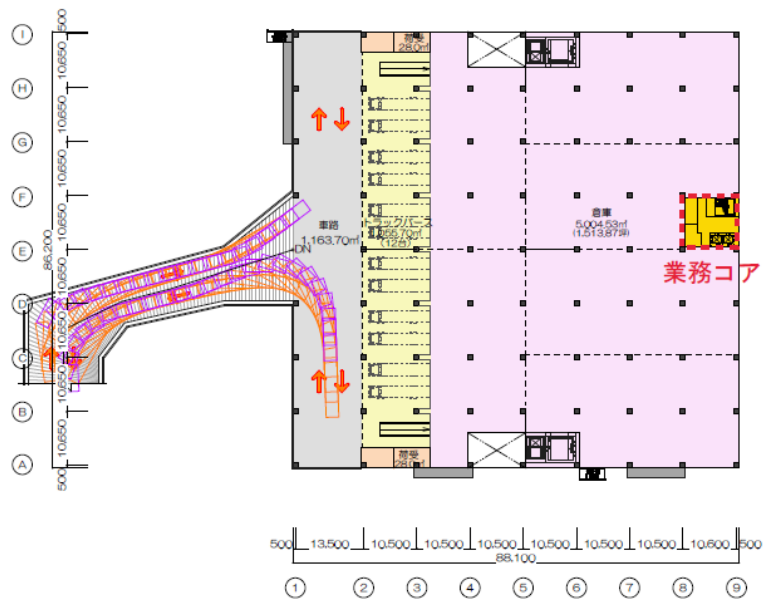


所 在：千葉県野田市瀬戸
 交 通：常磐自動車道「柏」IC約4.5km
 敷地面積：約15,578㎡
 延床面積：約31,695㎡（予定）
 竣 工：2026年初旬（予定）
 賃貸面積：倉庫・バース約25,542㎡
 事務所 約2,111㎡
 合計 約783㎡

	容積対象面積											
	法定延床面積											
	倉庫	トラックバース	事務室	賃貸床合計	共用室等	非常用発電機室 防災備蓄倉庫	大庇	搬送機買通部	共用床合計	車路・駐車場	ランブ	合計
①	②	③	①～③=イ	④	⑤	⑥	⑦	④～⑦=ロ	⑧	⑨	イ+ロ +⑧+⑨=ハ	
	㎡	㎡	㎡	㎡	㎡	㎡	㎡	㎡	㎡	㎡	㎡	㎡
5階	7,491.93	㎡	㎡	7,491.93	102.29	0.00	㎡	㎡	102.29	㎡	㎡	7,594.22
4階	7,331.93	㎡	㎡	7,331.93	102.29	0.00	㎡	160.00	262.29	㎡	㎡	7,594.22
3階	5,004.53	1,055.70	108.00	6,168.23	102.29	0.00	㎡	160.00	262.29	1,163.70	㎡	7,594.22
2階	㎡	㎡	283.80	283.80	221.96	0.00	㎡	㎡	221.96	㎡	㎡	505.76
1階	5,714.18	1,055.70	391.80	7,161.68	432.54	0.00	㎡	㎡	432.54	812.53	㎡	8,406.75
	-	-	-	-	㎡	-	-	-	-	㎡	㎡	-
合計	25,542.57	2,111.40	783.60	28,437.57	961.37	0.00	0.00	320.00	1,281.37	1,976.23	0.00	31,695.17
(坪)	7,726.63	638.70	237.04	8,602.36	290.81	0.00	0.00	96.80	387.61	597.81	0.00	9,587.79



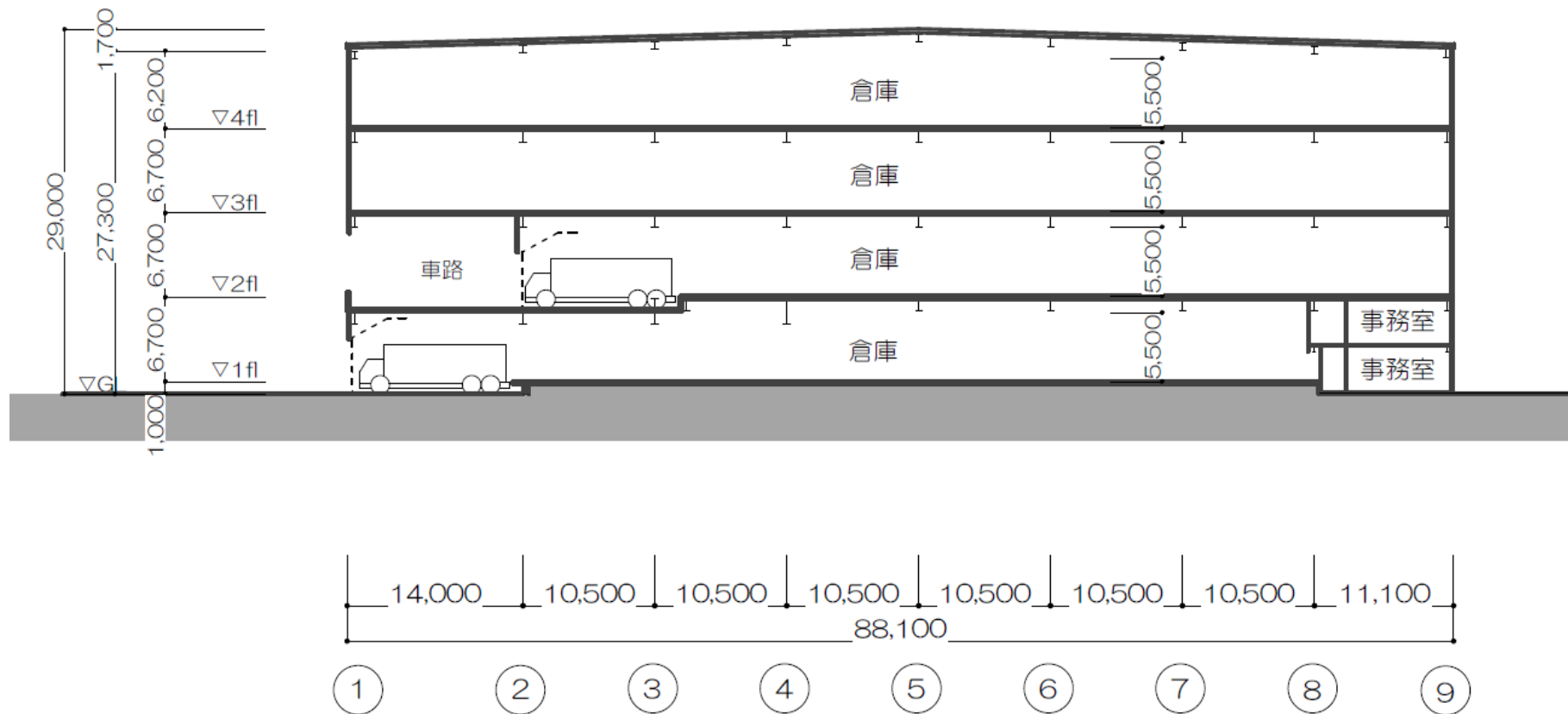
M2階平面図



— 3階平面図 —

— 4階平面図 —

— 5階平面図 —



断面図

- ※本資料記載の図面・数値・スケジュール等は現時点での想定であり、今後予告なく変更となる場合がございます。
- ※契約面積及び賃料等は㎡計算を前提としています。
- ※契約上、倉庫賃料は倉庫およびバースの合計面積を賃貸借範囲として算出されます。
- ※事務所面積には荷受室、倉庫内WCを含みます。
- ※1棟借の場合、事務所面積にはE Vホール、コア内WC等のマルチ貸し時の共用部分を含みます。
- ※募集区画面積は現状計画時点での概算値であり、今後予告無く変更となる場合がございます。
- ※上記の他貸室の使用に伴い電気代・水道代の他、貴社にて利用する電話・インターネット使用料、貴社にて増設・変更設置した設備の維持管理・法定点検費用、貸室内清掃・廃棄物処理費用等が発生します。
- ※内装負担の対象となる工事区分（B／C工事）は工事内容を踏まえ別途協議とさせていただきます。